

REFERENCIAS SEGUN IT 06 D.N.B.

PROTECCION ACTIVA PASIVA	CARGA DE POLVO ABC	
	CARGA DE DIOXIDO DE CARBONO	
	CARGA DE SOLUCION ACUOSA PH NEUTRO	
PROTECCION ACTIVA ELIA	BOCA DE INCENDIO EXTERIOR (BEX)	
	REGISTRO HIDRANTE	
	ACCIONADOR DE BOMBA DE INCENDIO (BOTONERA TIPO ARRANQUE-PARE)	
	BOMBA DE INCENDIO	
	RESERVA DE INCENDIO	
PLAN DE SEGURIDAD	BOCA DE INCENDIO EQUIPADA (BIE)	
	DIRECCION Y SENTIDO DE LA VIA DE EVACUACION: MAXIMO RECORRIDO	
	DIRECCION Y SENTIDO DE LA VIA DE EVACUACION: RECORRIDO COMUN	

SISTEMA DE DETECCION Y ALARMA	PUERTA CORTA FUEGO RF-90 (RESISTENCIA 90 MINUTOS)	
	PARED COMON	
	PARED CORTAFUEGO	
	PARED COMPARTIMENTADA	
	ELEVADOR SIMPLE	
SIST. DE ILUMINACION DE EMERGENCIA (SIST. PASIVO)	ILUMINACION DE EMERGENCIA	
	CARTEL DE SALIDA LUMINISCENTE sobre: Dintel=0.10m/N.P.T.=1.80m	
	GRUPO ELECTROGENO	
	CENTRAL DEL SISTEMA DE ILUMINACION DE EMERGENCIA	
	ACCESO VEHICULAR AL AREA DE RIESGO	
OTROS	DEPOSITO DE GAS	

SISTEMA DE DETECCION Y ALARMA	ALARMA VISUAL Y ACUSTICA h=2m10	
	SENSOR DE CALOR PUNTUAL	
	SENSOR DE CALOR DIRECCIONABLE	
	SENSOR DE HUMO DIRECCIONABLE	
	SENSOR DE HUMO DIRECCIONABLE SOBRE CIELORRASO	
COMPLEMENTOS	SENSOR OPTICO DE HUMO (RECEPTOR-TRANSMISOR)	
	SENSOR DE HUMO PUNTUAL	
	ACCIONADOR MANUAL (PULSADOR/ALADOR)	
	CENTRAL DE DETECCION DE INCENDIOS	
	BATERIA PARA CENTRAL DE ALARMA	
COMPLEMENTOS	PANEL REPETIDOR	

CUADRO RESUMEN DE MEDIDAS DE SEGURIDAD CONTRA INCENDIO – DEC. 260/2013
ANEXO II – PROTECCION CONTRA INCENDIO – CONSTRUCCIONES NO DESTINADAS A VIVIENDA

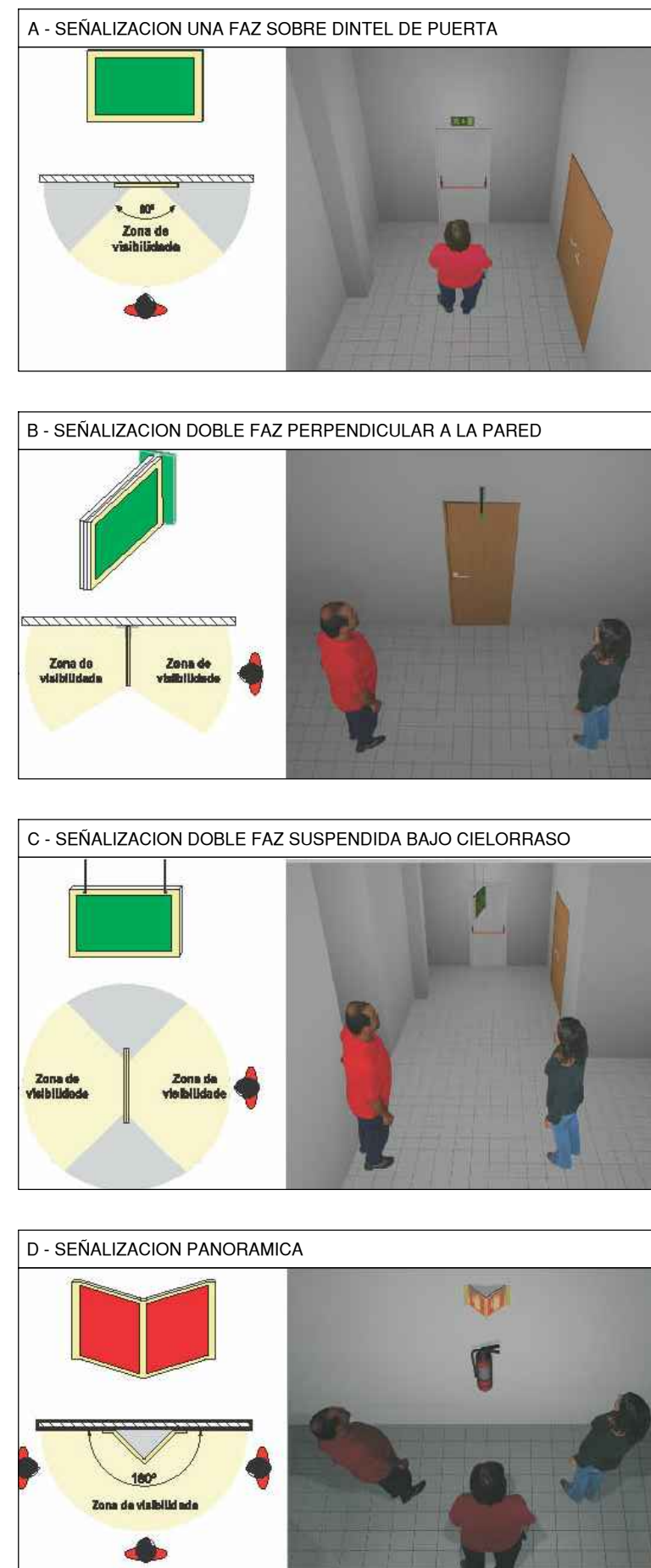
GRUPO	DESTINO	CATEGORIA	DESCRIPCION	CARGA DE FUEGO (MJ/M2)	OBSERVACIONES
D	EDUCACION	D-1	MEDIA carga de fuego	300	Cuenta con un subsuelo. Con dos niveles adicionales a P.B. Son en total 3 edificios, y el edificio principal cuenta con dos salidas a la vía pública.

MEDIDAS A TOMAR SEGUN TABLA IV DEC 260/2013:

1. Acceso vehiculos de emergencia a la edificación
2. Seguridad estructural contra incendio
3. Control de materiales y revestimientos
4. Salidas de emergencia
5. Plan de Evacuación – SE COORDINARA CON LA D.B.N.
6. Capacitación de incendio – SE COORDINARA CON LA D.B.N.
7. Iluminación de emergencia
8. Detección de incendio (3)
9. Alarma de incendio
10. Señalización de emergencia
11. Extintores
12. Bocas de incendio

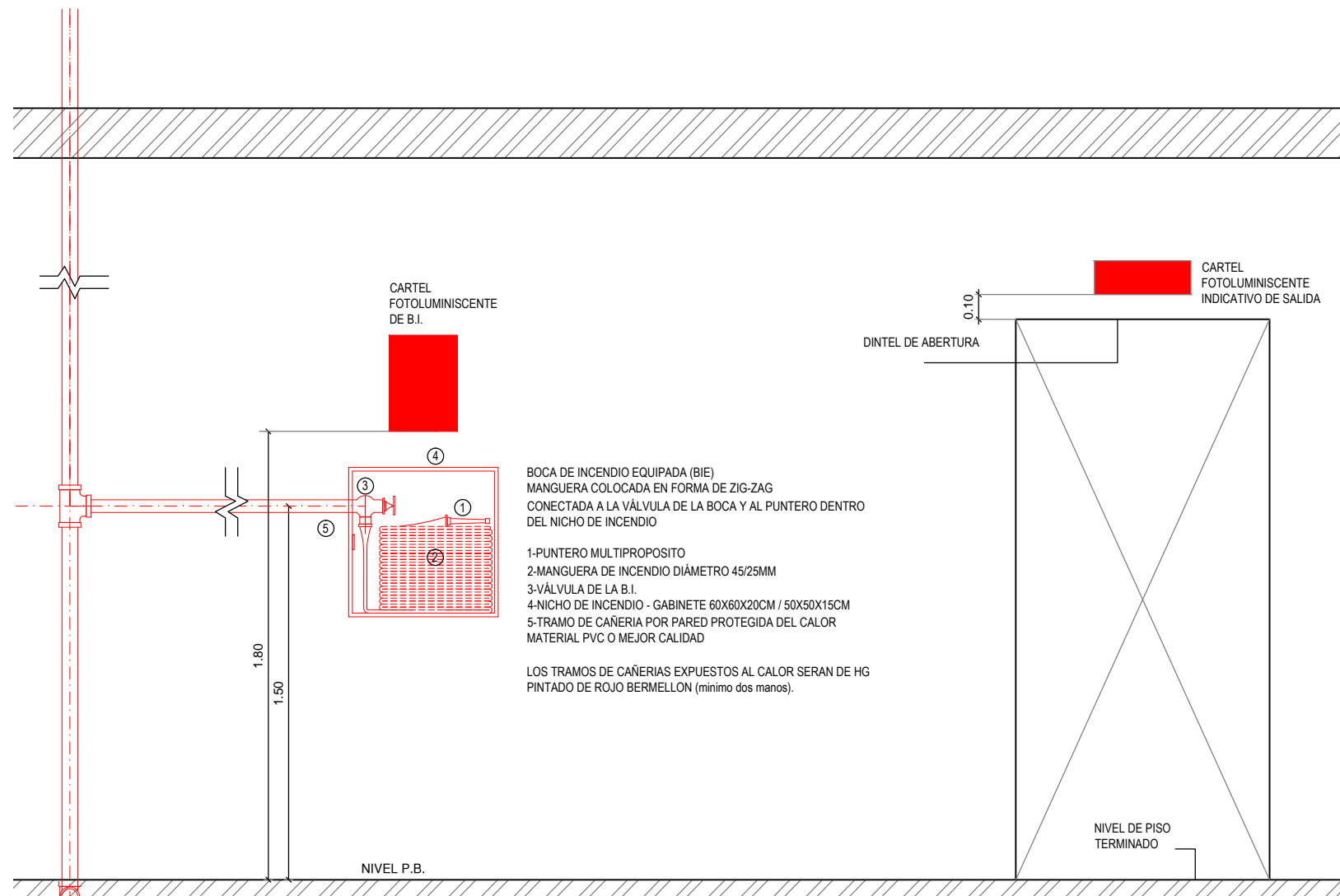
Referencias:
(3) EN LOS LUGARES O DEPENDENCIAS CUYO DESTINO IMPLIQUE MAYOR RIESGO LA CARGA DE FUEGO (E.J. DEPOSITO, ANFITEATRO, BIBLIOTECA, LABORATORIOS, TALLERES)

REFERENCIA DE SEÑALIZACION

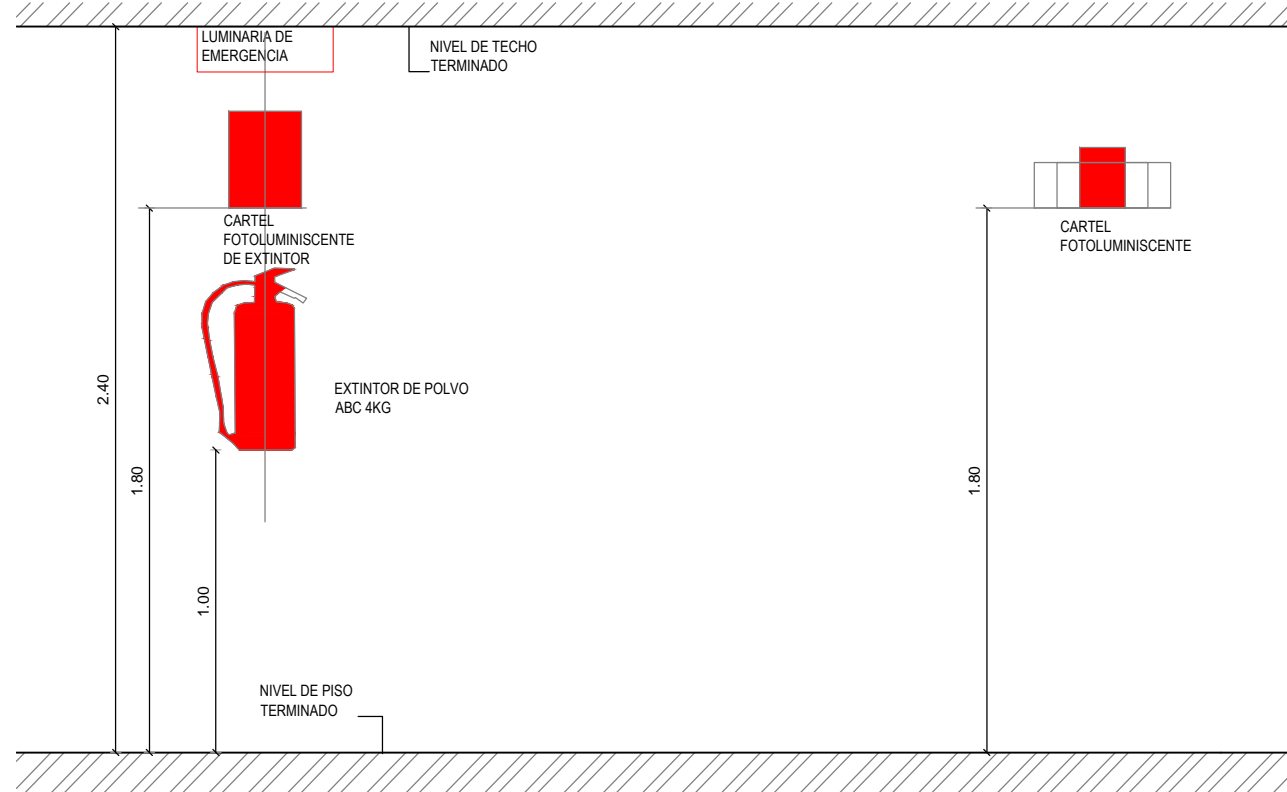


CÓDIGO	PICTOGRAMA	DETALLE
S01		LEYENDA INDICATIVA: "SALIDA" DIMENSIONES: 15x30cm UBICACION: SOBRE DINTEL DE PUERTA / TIPO A ó C TIPO: FOTOLUMINISCENTE CANTIDAD: 07
S02		PICTOGRAMA INDICATIVO: SALIDA BAJANDO ESCALERA DIMENSIONES: 15x30cm UBICACION: PERPENDICULAR A LA PARED / TIPO B TIPO: FOTOLUMINISCENTE CANTIDAD: 04
S03		LEYENDA INDICATIVA: SALIDA SUBIENDO ESCALERA DIMENSIONES: 15x30cm UBICACION: PERPENDICULAR A LA PARED / TIPO B TIPO: FOTOLUMINISCENTE CANTIDAD: 02
S04		LEYENDA INDICATIVA: SALIDA SEGUIMIENTO RECTO A TRAVÉS DE VANO DIMENSIONES: 15x30cm UBICACION: SOBRE DINTEL DE PUERTA / TIPO A ó C TIPO: FOTOLUMINISCENTE CANTIDAD: 33
S05		LEYENDA INDICATIVA: SALIDA DE EMERGENCIA DIMENSIONES: 15x30cm UBICACION: SOBRE PERPENDICULAR A LA PARED / TIPO A ó C TIPO: FOTOLUMINISCENTE CANTIDAD: 3
S06		LEYENDA INDICATIVA: PISO EN EL QUE SE ENCUENTRA DIMENSIONES: 15x15cm UBICACION: SOBRE LA PARED H=1.80m / TIPO A TIPO: FOTOLUMINISCENTE CANTIDAD: 9
S07		LEYENDA INDICATIVA: SALIDA SEGUIMIENTO RECTO DIMENSIONES: 15x30cm UBICACION: COLGADO DE CIELORRASO / TIPO C TIPO: FOTOLUMINISCENTE CANTIDAD: 14
S08		LEYENDA INDICATIVA: "ALIMENTACION DE LA BOMBA DE INCENDIO NO APAGAR" DIMENSIONES: 15x30cm UBICACION: SOBRE LA PARED H=SOBRE LA BOMBA DE INCENDIO / TIPO A TIPO: FOTOLUMINISCENTE CANTIDAD: 01

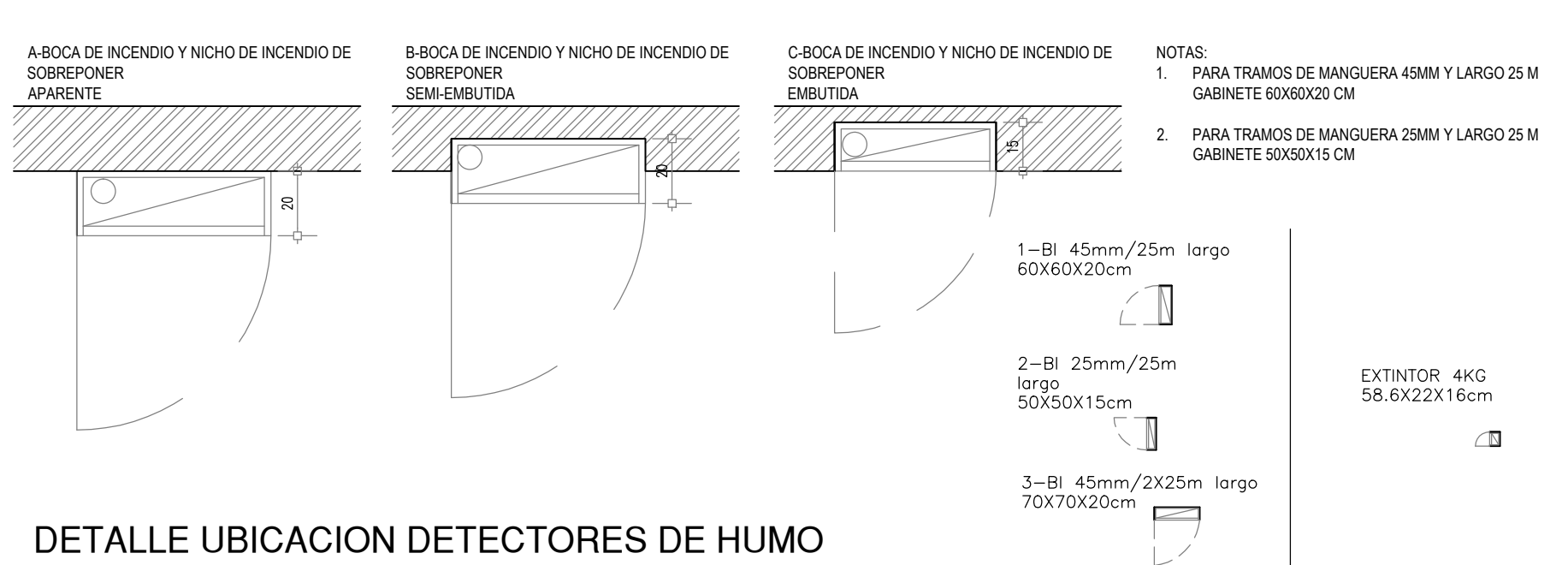
DETALLE UBICACION DE B.I. EN ALZADO



DETALLE UBICACION DE EXTINTORES Y SEÑALIZACION



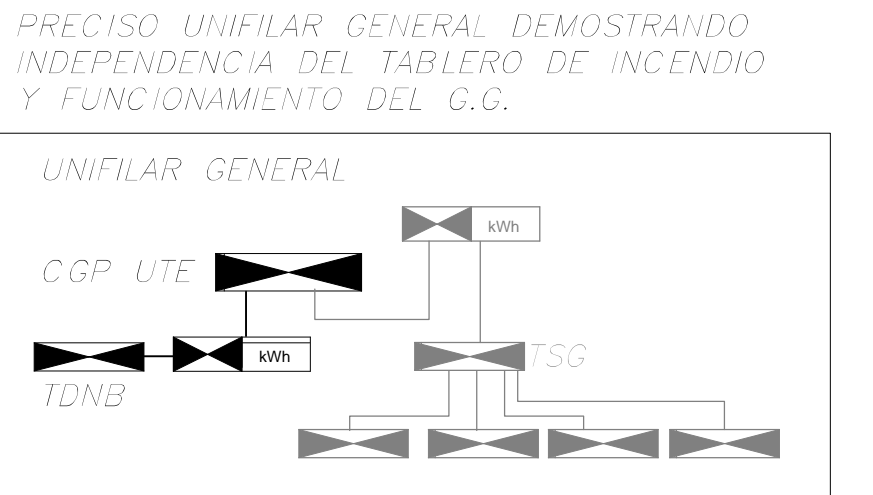
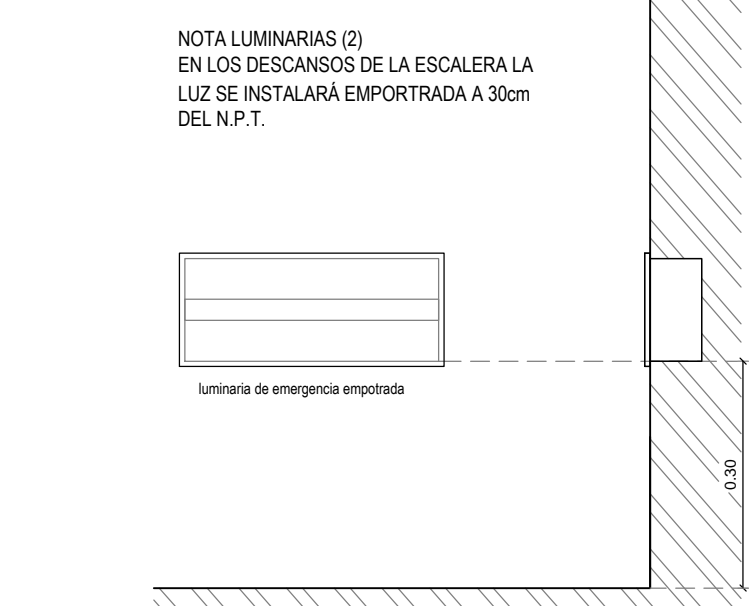
DETALLE UBICACION DE B.I. EN PLANTA



DETALLE UBICACION DETECTORES DE HUMO



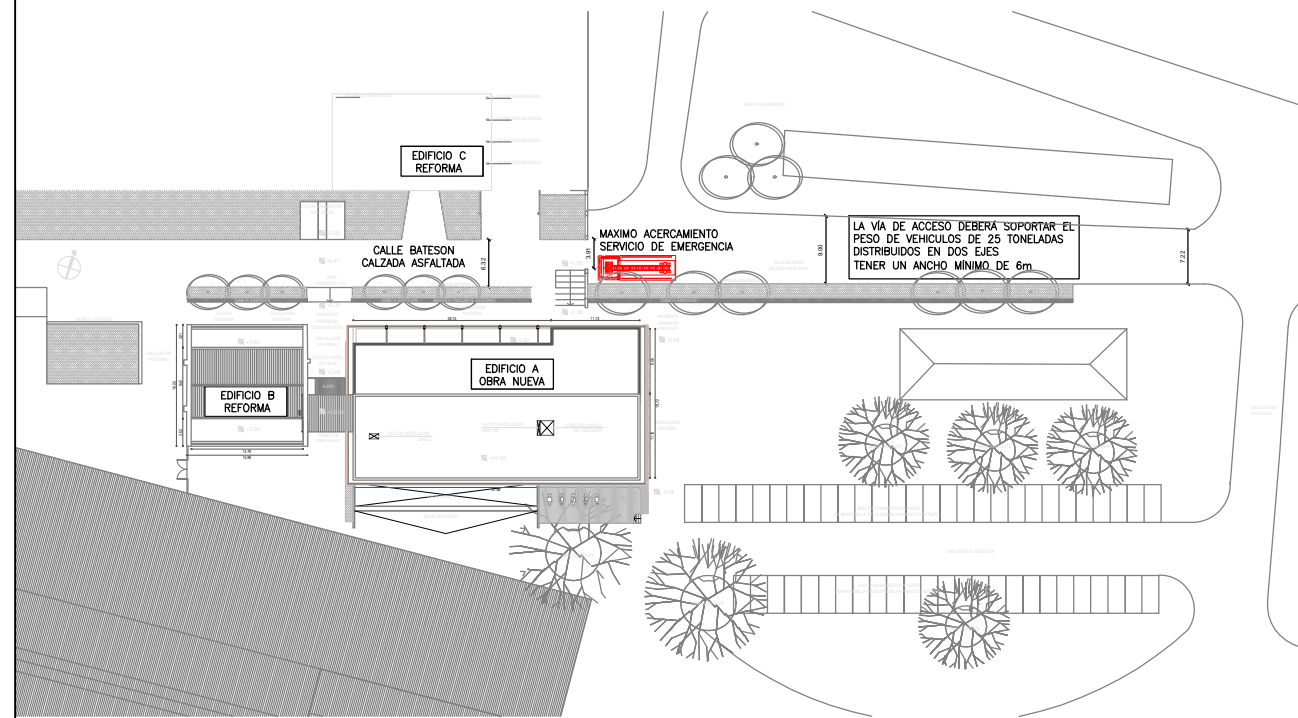
DETALLE UBICACION ILUMINACION DE EMERGENCIA EN ESCALERA



PROYECTO DE PROTECCION CONTRA INCENDIO

DEPARTAMENTO: RIO NEGRO	CARPETA CATASTRAL: -	AREA EXISTENTE: 4.145m2
LOCALIDAD: FRAY BENTOS	SECCION POLICIAL: -	AREA A CONSTRUIR: 0 m2
PABILLON: 3116 (PARTE)	OBSERVACIONES: APLICA DEC. 260/2013 EDUCACION	AREA TOTAL: 4.145m2
BARRIO: -		
UBICACION: PLANTA FABRIL FRIGORIFICO ANGLO / CALLE BATESON		
DESTINO: EDUCACIONAL / UTEC - YTR FRAY BENTOS		
RAZON SOCIAL: XXXXX		
R.U.T.: 000000		
PROPIETARIO: IMRN EN COMODATO A UTEC		
TECNICO:		

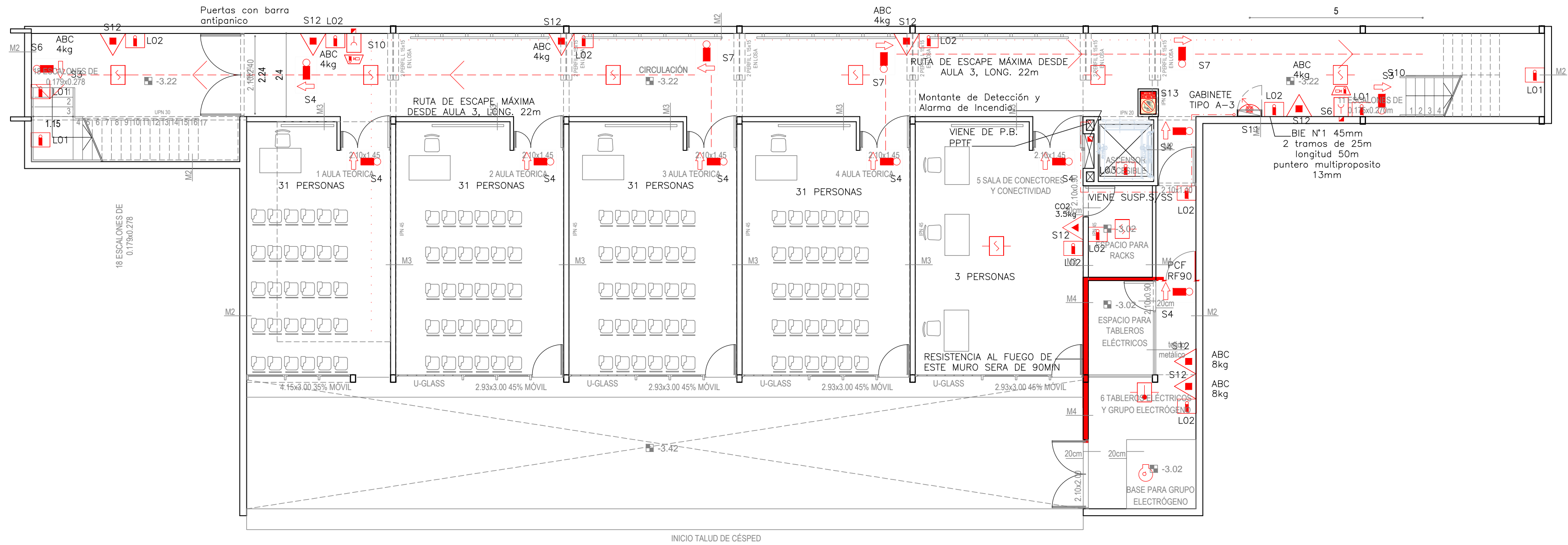
PLANO DE UBICACION:
Escala: 1:1.000



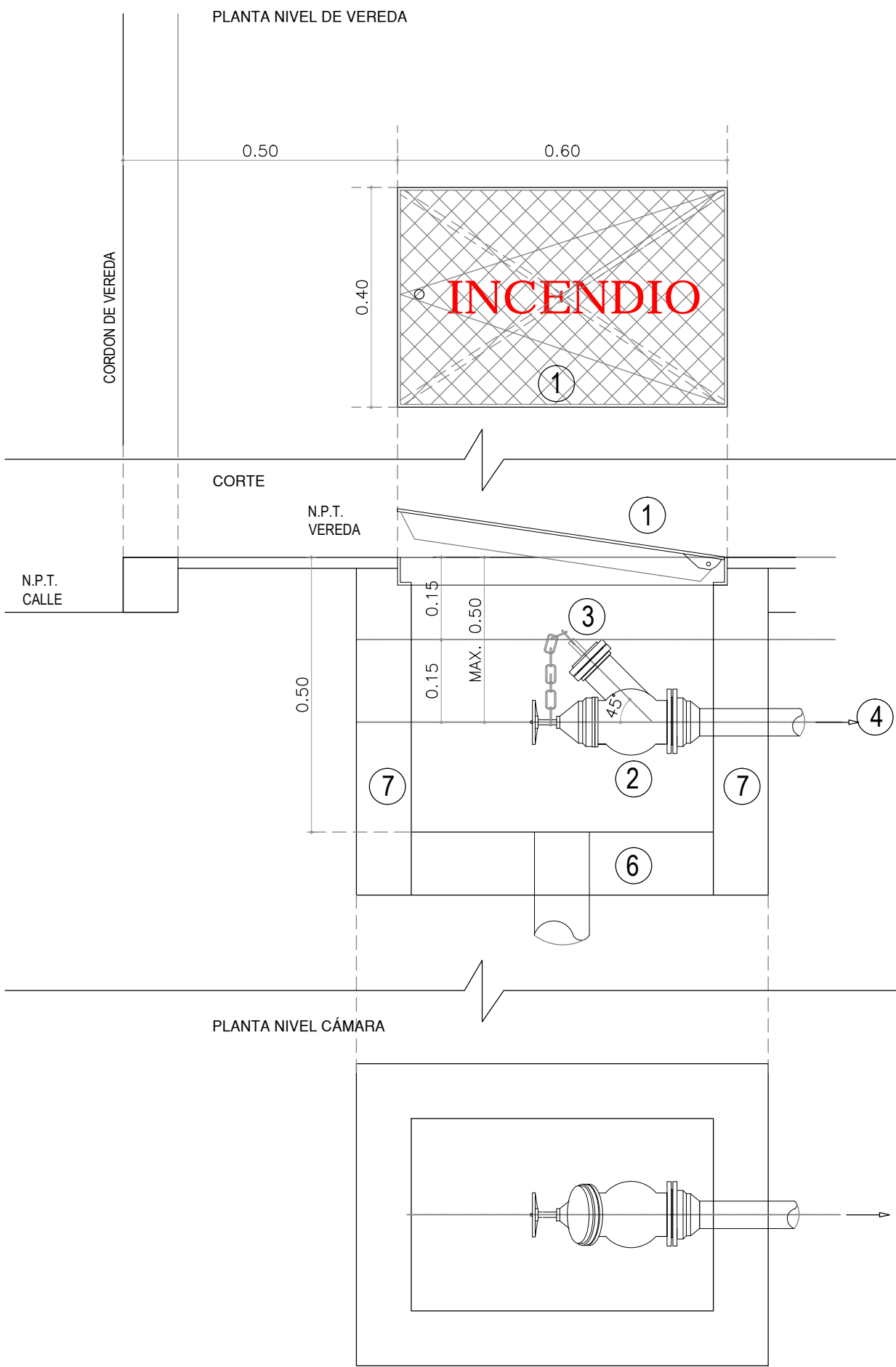
ALTURA: 10.6m	GRUPO: D	ESCALA: 1:1000/S/E/1:25/1:10
NIVELES: 2 ADICIONAL A P.B.	DESTINO: D-1	
SUBSUELO: 1	CATEGORIA: EDUCACION	FECHA: DICIEMBRE 2014
PIEZAS: REFERENCIAS	CARGA DE FUEGO: 300 MJ/m2	
DETALLES	RIESGO: MEDIO	LAMA: PCI-L01

FORMATO DE LAMINA ISO A1 (594X841)

Nota Importante: Toda la información contenida en este documento es propiedad intelectual de IA ARQUITECTURA - Prohibida su reproducción sin autorización expresa de sus Autores: Arq. Isabel Alaniz.



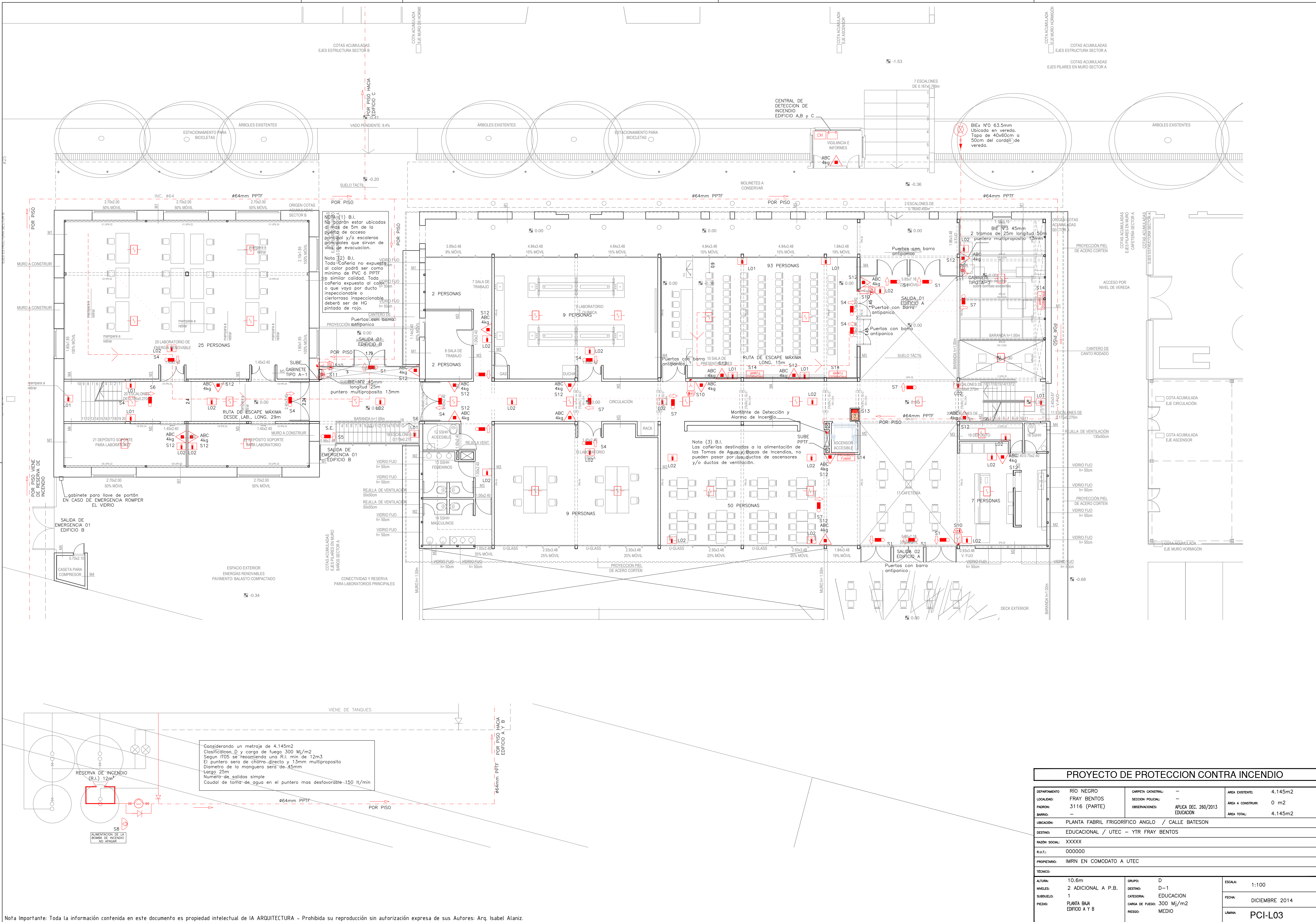
DETALLE B.I. exterior



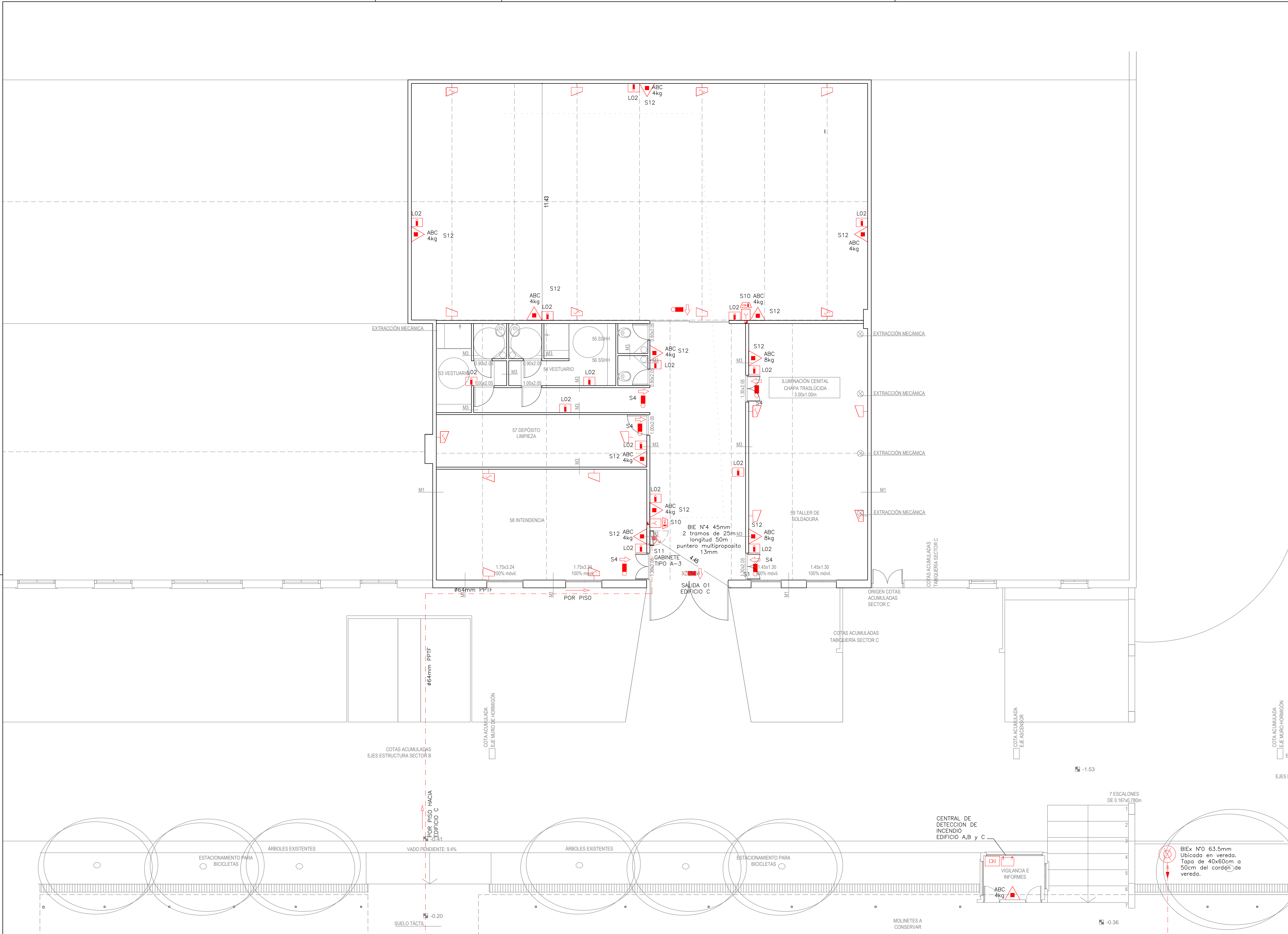
- 1 TAPA METALICA 40x60cm (HIERRO FUNDIDO O SIMILAR) CON LA LEYENDA EN ROJO "INCENDIO"
- 2 VÁLVULA TIPO GLOBO Ó ESFERICA, ANGULAR Ø63.5mm
- 3 BOCA DE ENTRADA UNIONES TIPO STORZ Ø63.5mm
- 4 CONEXION CAÑERIA RED DE INCENDIO Ømm50mm
- 6 FONDO PERMEABLE O CON DENAJE (1) DRENALJE PVC Ø110mm CONEXION A DESAGÜE DEL EDIFICIO VER CONEXION DE DESAGÜE CON ASESOR DE SANITARIA
- 7 CÁMARA DE MAMPOSTERIA

PROYECTO DE PROTECCION CONTRA INCENDIO					
DEPARTAMENTO	RIO NEGRO	CARPETA CATASTRAL:	—	AREA EXISTENTE:	4.145m2
LOCALIDAD:	FRAY BENTOS	SECCION POLICIAL:	—	AREA A CONSTRUIR:	0 m2
PADRON:	3116 (PARTE)	OBSERVACIONES:	APLICA DEC. 260/2013 EDUCACION	AREA TOTAL:	4.145m2
UBICACION:	PLANTA FABRIL FRIGORIFICO ANGLO / CALLE BATESON				
DESTINO:	EDUCACIONAL / UTEC — YTR FRAY BENTOS				
RAZON SOCIAL:	XXXXXX				
R.U.T.:	000000				
PROPIETARIO:	IMRN EN COMODATO A UTEC				
TECNICO:					
ALTURA:	10.6m	GRUPO:	D	ESCALA:	1:100/1:10
NIVELES:	2 ADICIONAL A P.B.	DESTINO:	D-1	FECHA:	DICIEMBRE 2014
SUBSUELO:	1	CATEGORIA:	EDUCACION	LÁMINA:	PCI-L02
PIEZAS:	PLANTA SUBSUELO DETALLE B.I. ext	CARGA DE FUEGO:	300 Mj/m2		
		RIESGO:	MEDIO		

Nota Importante: Toda la información contenida en este documento es propiedad intelectual de IA ARQUITECTURA - Prohibida su reproducción sin autorización expresa de sus Autores: Arq. Isabel Alaniz.

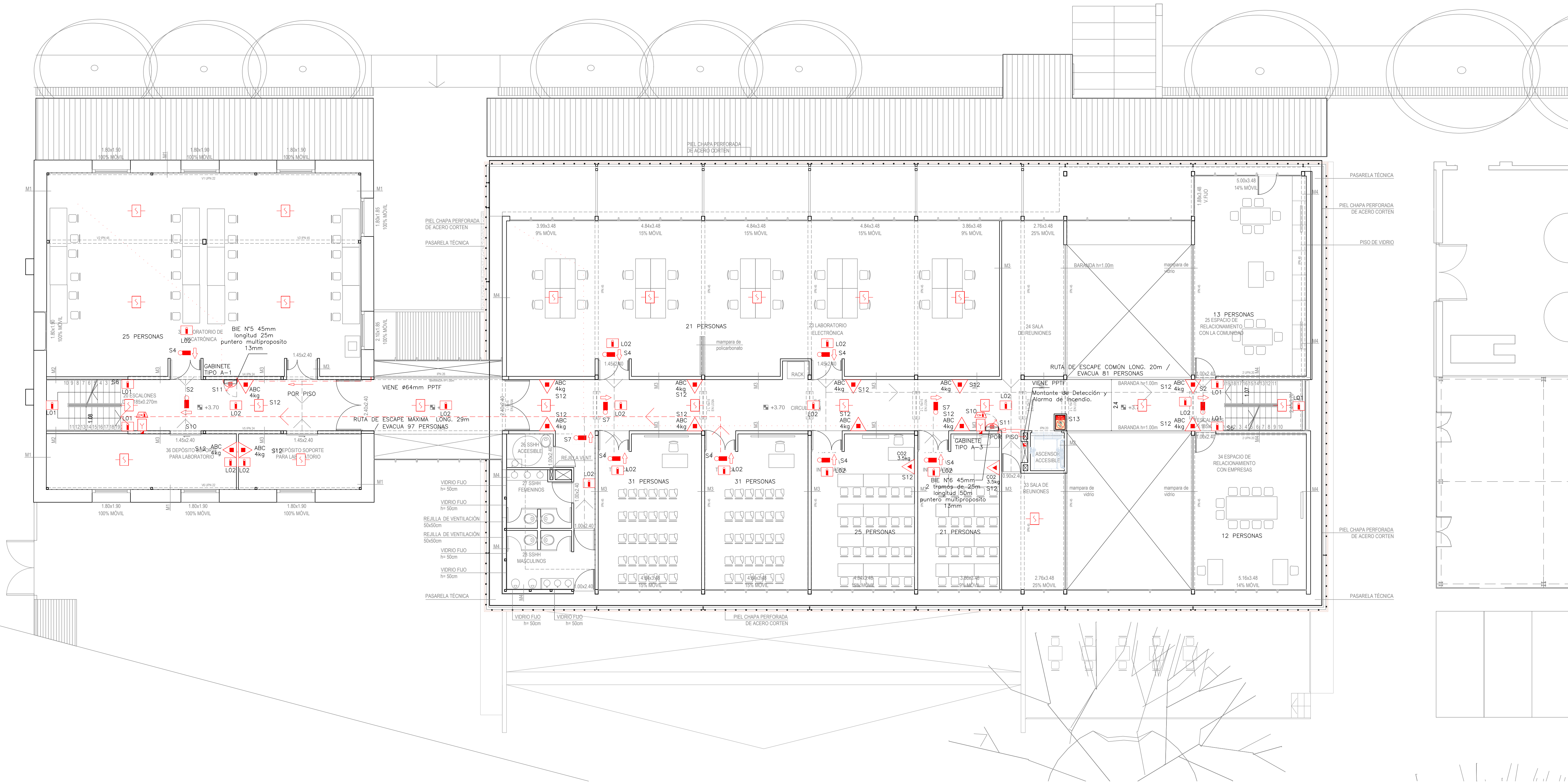


Nota Importante: Toda la información contenida en este documento es propiedad intelectual de IA ARQUITECTURA - Prohibida su reproducción sin autorización expresa de sus Autores: Arq. Isabel Alaniz.



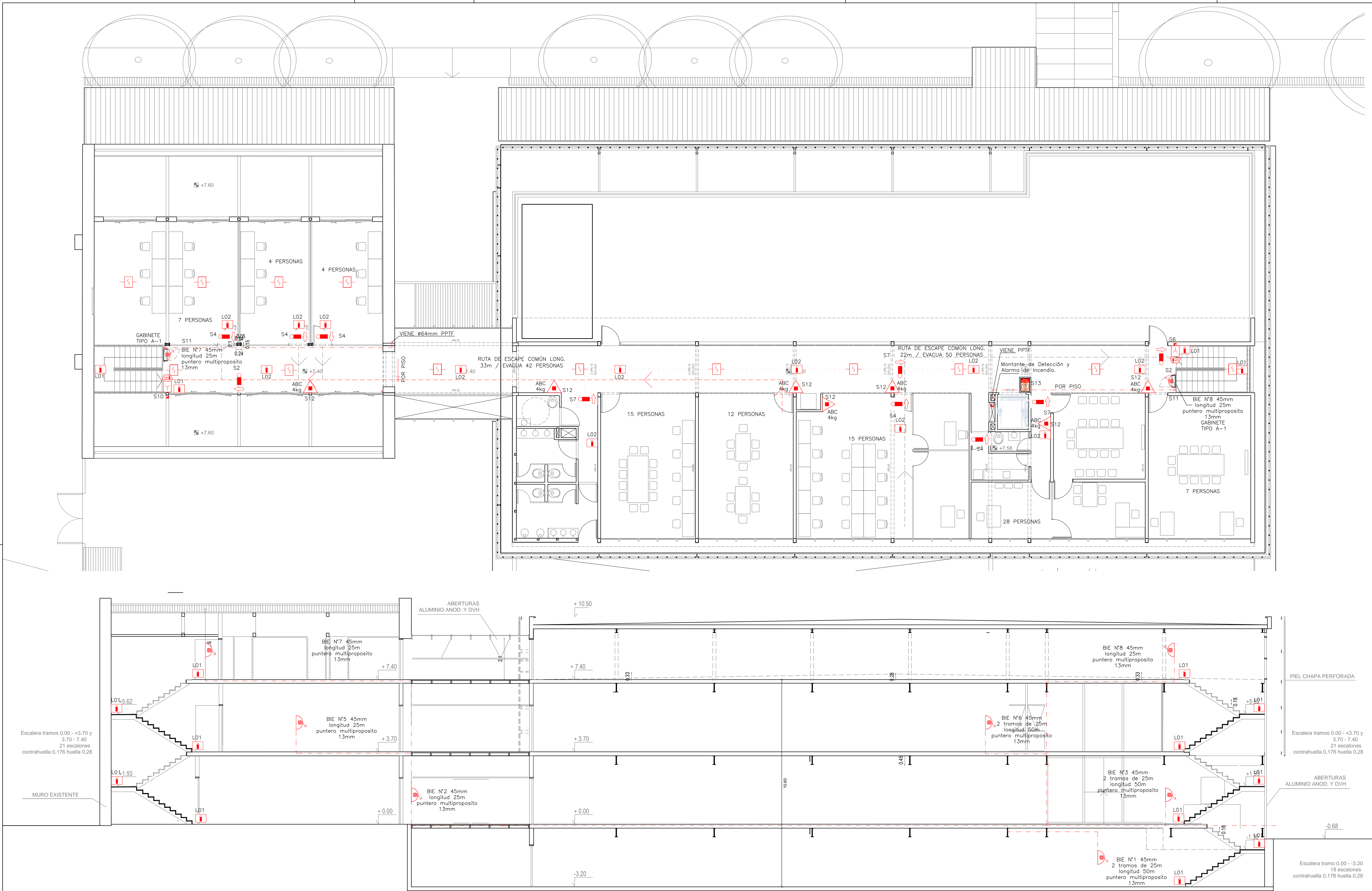
Nota Importante: Toda la información contenida en este documento es propiedad intelectual de IA ARQUITECTURA - Prohibida su reproducción sin autorización expresa de sus Autores: Arq. Isabel Alaniz.

PROYECTO DE PROTECCION CONTRA INCENDIO					
DEPARTAMENTO	RIO NEGRO	CARPETA CATASTRAL:	—	AREA EXISTENTE:	4.145m2
LOCALIDAD:	FRAY BENTOS	SECCION POLICIAL:	—	AREA A CONSTRUIR:	0 m2
PADRON:	3116 (PARTE)	OBSERVACIONES:	APLICA DEC. 260/2013	AREA TOTAL:	4.145m2
BARRIO:	—	EDUCACION			
UBICACION:	PLANTA FABRIL FRIGORIFICO ANGLO / CALLE BATESON				
DESTINO:	EDUCACIONAL / UTEC — YTR FRAY BENTOS				
RAZON SOCIAL:	XXXXX				
R.U.T.:	000000				
PROPIETARIO:	IMRN EN COMODATO A UTEC				
TECNICO:					
ALTURA:	10.6m	GRUPO:	D	ESCALA:	1:100
NIVELES:	2 ADICIONAL A P.B.	DESTINO:	D-1	FECHA:	DICIEMBRE 2014
SUBSUELO:	1	CATEGORIA:	EDUCACION	LÁMINA:	PCI-L04
PIEZAS:	PLANTA BAJA	CARGA DE FUEGO:	300 Mj/m2		
	EDIFICIO C	RIESGO:	MEDIO		



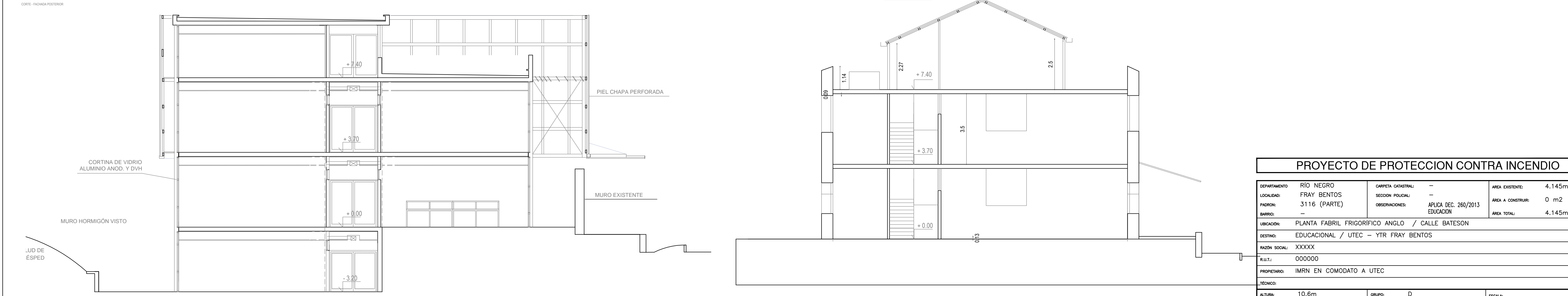
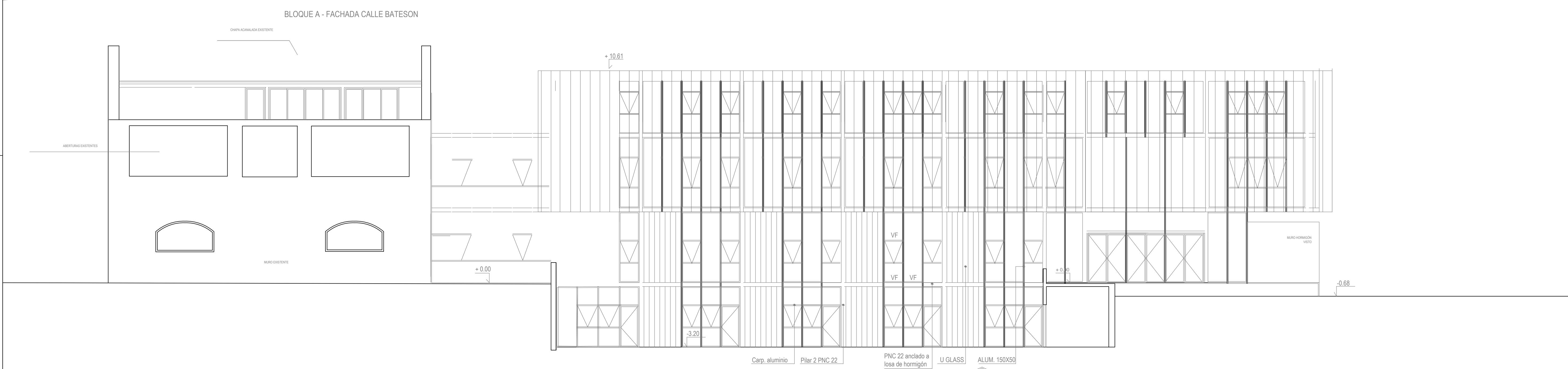
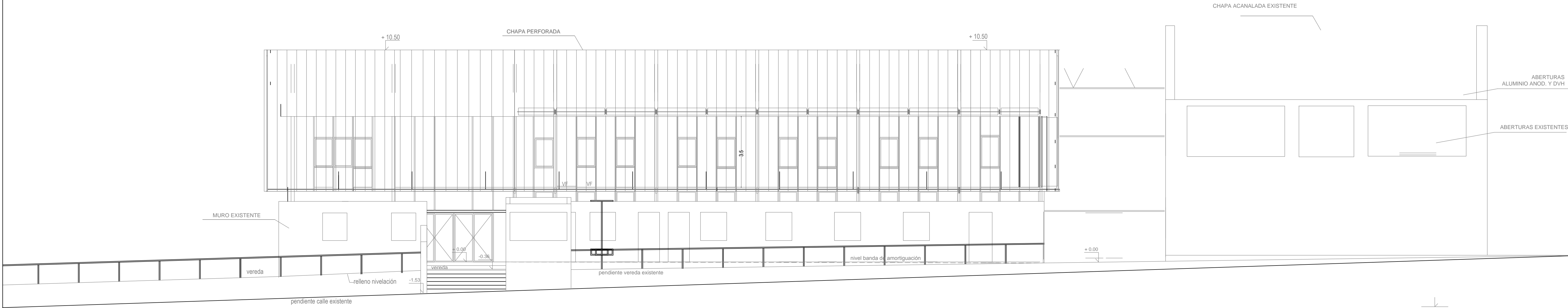
PROYECTO DE PROTECCION CONTRA INCENDIO			
DEPARTAMENTO	RIO NEGRO	CARPETA CATASTRAL:	—
LOCALIDAD	FRAY BENTOS	SECCION POLICIAL:	—
PADRON:	3116 (PARTE)	OBSERVACIONES:	APLICA DEC. 260/2013 EDUCACION
BARRIO:	—	UBICACION:	PLANTA FABRIL FRIGORIFICO ANGLO / CALLE BATESON
DESTINO:	EDUCACIONAL / UTEC — YTR FRAY BENTOS	RAZON SOCIAL:	XXXXXX
R.U.T.:	000000	PROPIETARIO:	IMRN EN COMODATO A UTEC
TECNICO:		GRUPO:	D
ALTURA:	10,6m	DESTINO:	D-1
NIVELES:	2 ADICIONAL A P.B.	CATEGORIA:	EDUCACION
SURSELOS:	1	CARGA DE FUEGO:	300 Mj/m2
PIEZAS:	PLANTA NIVEL 1	REISO:	MEDIO
ESCALA:	1:100	FECHA:	DICIEMBRE 2014
LÁMINA:	PCI-L05		

Nota Importante: Toda la información contenida en este documento es propiedad intelectual de IA ARQUITECTURA - Prohibida su reproducción sin autorización expresa de sus Autores: Arq. Isabel Alaniz.



Nota Importante: Toda la información contenida en este documento es propiedad intelectual de IA ARQUITECTURA - Prohibida su reproducción sin autorización expresa de sus Autores: Arq. Isabel Alaniz.

PROYECTO DE PROTECCION CONTRA INCENDIO					
DEPARTAMENTO	RIO NEGRO	CARPETA CATASTRAL:	—	AREA EXISTENTE:	4.145m2
LOCALIDAD	FRAY BENTOS	SECCION POLICIAL:	—	AREA A CONSTRUIR:	0 m2
PADRON:	3116 (PARTE)	OBSERVACIONES:	APLICA DEC. 260/2013 EDUCACION	AREA TOTAL:	4.145m2
BARRIO:	—				
UBICACION:	PLANTA FABRIL FRIGORIFICO ANGLO / CALLE BATESON				
DESTINO:	EDUCACIONAL / UTEC — YTR FRAY BENTOS				
RAZON SOCIAL:	XXXXXX				
R.U.T.:	000000				
PROPIETARIO:	IMRN EN COMODATO A UTEC				
TECNICO:					
ALTURA:	10.6m	GRUPO:	D	ESCALA:	1:100
NIVELES:	2 ADICIONAL A P.B.	DESTINO:	D-1	FECHA:	DICIEMBRE 2014
SUBSUELO:	1	CATEGORIA:	EDUCACION	LÁMINA:	PCI-L06
PIEZAS:	PLANTA NIVEL 2	CARGA DE FUEGO:	300 Mj/m2		
	CORTE LONGITUDINAL POR ESCALERA NORTE	RIESGO:	MEDIO		



Nota Importante: Toda la información contenida en este documento es propiedad intelectual de IA ARQUITECTURA - Prohibida su reproducción sin autorización expresa de sus Autores: Arq. Isabel Alaniz.

PROYECTO DE PROTECCION CONTRA INCENDIO			
DEPARTAMENTO	RIO NEGRO	CARPETA CATASTRAL:	—
LOCALIDAD:	FRAY BENTOS	SECCION POLICIAL:	—
PADRON:	3116 (PARTE)	OBSERVACIONES:	APLICA DEC. 260/2013 EDUCACION
BARRIO:	—	AREA EXISTENTE:	4.145m2
UBICACION:	PLANTA FABRIL FRIGORIFICO ANGLO / CALLE BATESON	AREA A CONSTRUIR:	0 m2
DESTINO:	EDUCACIONAL / UTEC — YTR FRAY BENTOS	AREA TOTAL:	4.145m2
RAZON SOCIAL:	XXXXXX		
R.U.T.:	000000		
PROPIETARIO:	IMRN EN COMODATO A UTEC		
TECNICO:			
ALTURA:	10.6m	GRUPO:	D
NIVELES:	2 ADICIONAL A P.B.	DESTINO:	D-1
SUBSUELO:	1	CATEGORIA:	EDUCACION
PIEZAS:	FACHADA PRINCIPAL	CARGA DE FUEGO:	300 MJ/m2
	FACHADA POSTERIOR	RIESGO:	MEDIO
	CORTE TRANSVERSAL		
		ESCALA:	1:100
		FECHA:	DICIEMBRE 2014
		LÁMINA:	PCI-L07